

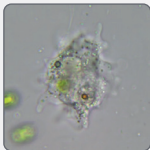
Lebewesen Wassertropfen



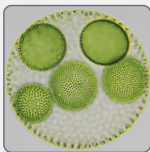
Hast du dir das Video zu unserem Heuaufguss schon angesehen? Du glaubst gar nicht, wie viele kleine Tierchen und Kleinstlebewesen sich nach kurzer Zeit darin befinden. Aber auch in nahe gelegenen Tümpeln findest du spannende Wasserproben, in denen du so allerlei entdecken kannst. Hier habe ich dir eine kleine Auswahl zusammengestellt. Erkennst du davon etwas in deiner Probe wieder?



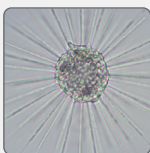
Pantoffeltierchen – Es sieht aus wie dein Pantoffelabdruck, bewegt sich durch kleine Wimpern rundum fort und zählt daher zu den Wimpertierchen.



Amöbe – Sie hat keine feste Körperform, sondern fließt voran und sieht daher immer anders aus..



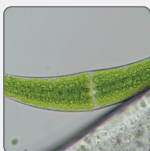
Volvox – Sie wird auch Kugelalge genannt und besteht aus einem Hohlkörper, der mit Gallerte gefüllt ist. In ihrem Inneren wachsen bereits die nächsten Volvox-Zellen heran.



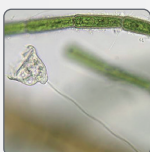
Sonnentierchen – Es macht seinem Namen alle Ehre, denn die Füße sehen aus wie Sonnenstrahlen. Allerdings dienen Sie nicht der Fortbewegung, sondern dem Fang von Beute.



Hüpfertling – Er hat tatsächlich nur ein einziges Auge und ist den Kleinkrebsen zuzuordnen. Die vorderen Antennen lassen ihn wie in einer Hüpfbewegung vorwärts schwimmen.



Mondalge – Sie ist an ihrer auffälligen Form, die wie eine Mondsichel aussieht, ganz leicht erkennbar.



Glockentierchen – Es sieht aus wie eine Glocke an einer Schnur. Mit dieser hält es sich an einem Untergrund fest und zieht sich bei Erschütterung ganz schnell nach unten.



Besuche uns auf:



www.bresser-junior.de

